

*Familie
Olmenhaus*

**Pett „der fette Pett“
Olmenhaus**
*Großbauer
tot*

**Ingeborg
Olmenhaus**
*Frau des Großbauern
tot*



Elke Olmenhaus
*Bauersfrau
Marianne Singer*



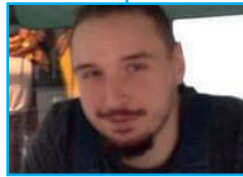
Luzian Olmenhaus
*Großbauer
Stefan Mauthner*



Herwig Olmenhaus
*Bauernsohn
tot*



**Notburga „Burgi“
Olmenhaus**
*Bauerntochter
Kerstin Plank*



Walter Olmenhaus
*Bauernsohn
Lukas Brunner*



**Kunigunde „Gundl“
Olmenhaus**
*Bauerntochter
Marina-Susanna Warncke*

GESINDE DER OLMENHAUS



**Wieland „Aufschlitzer“
Seeländer**
*Altknecht
Klaus Zinöcker*



Roberta Tausendgold
*Magd
Agnes Rettelbach*

*Familie
Mihm*

**Friedegarst
Mihm**
*Großbauer
tot*

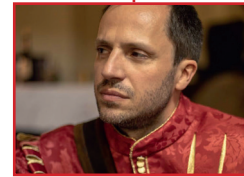
**Lerke
Mihm**
*Frau des Großbauern
tot*



Hagen Mihm
*Großbauer
Michael Kammerer*



Marieke Mihm
*Bauersfrau
Natalia Hartmann*



Friedhart Mihm
*Bauernsohn
Rudolf Gaugeler*



Friedger Mihm
*Bauernsohn
tot*



Friedlinde Mihm
*Bauerntochter
Laura Battisti*

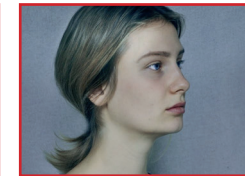


Friedhelm Mihm
*Bauernsohn
Christopher Lhotka*

GESINDE DER MIHMS



Ohm Jondel
*Altknecht
Roman Kretzer*



Lotte Lindgrün
*Magd
Marion Bernhuber*

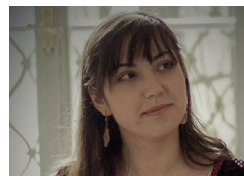


Hilda Grünwald
*Magd
Ines Fuchs*

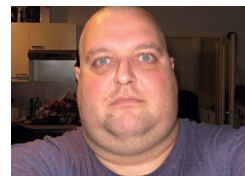
LEUTE AUS DEM DORF UND DER UMGEBUNG



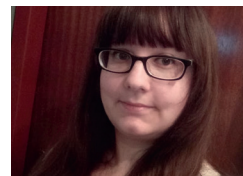
Martin Schratzenstaller
*Büttel
Rainer Grabitzer*



Ruth Leichtfried
*Büttel
Sabrina Ablasser*



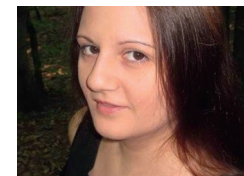
Vater Eberhardt
*Dorfpfarrer
Gregor Klammer*



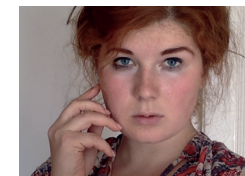
Traudel Limpernbacher
*Pfarrersköchin
Katharina Bransky*



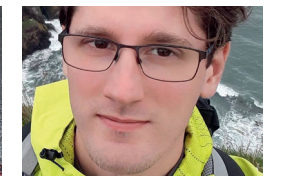
Erwin Immertreu
*Dorfheiler
Robin Gaugeler*



Sonnlind Immertreu
*Frau des Dorfheilers
Doris Österreicher*



Röschen Aichberger
*Bauerntochter aus
dem Nachbarsdorf
Gerhild Grabitzer*



Jakob Hinterstadler
*Postbote
Markus Mistelberger*

DAS GASTHAUS ZUR „WALDSCHÄNKE“



Hugo Himmelich
*Wirt der Waldschänke
Christoph Strobl*



Gitta Bautzner
*Schankmaid
Isabell Friedrich*